

SURVEI MOOD RAKYAT MALAYSIA SETAHUN PEMERINTAHAN PERIKATAN NASIONAL

19 FEBRUARI 2021 HINGGA 28 FEBRUARI 2021

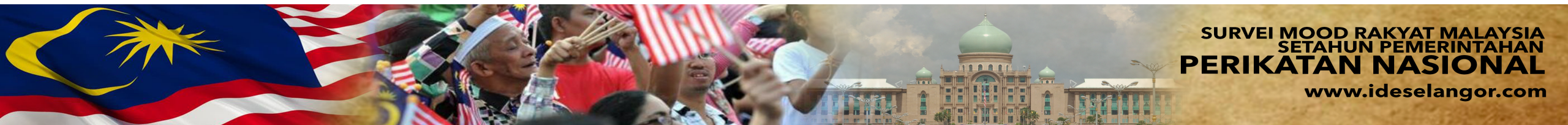
SIARAN MEDIA SIRI 1 (SELASA, 2 MAC 2021)

**MOOD RAKYAT 01: PILIHAN TERBAIK BUAT TAN SRI MUHYIDDIN YASSIN
SEBAGAI PERDANA MENTERI?**

PENGENALAN SURVEI

SURVEI MOOD RAKYAT MALAYSIA SETAHUN PEMERINTAHAN PERIKATAN NASIONAL dijalankan oleh Institut Darul Ehsan (IDE) secara dalam talian pada **19 hingga 28 Februari 2021** yang melibatkan **8,352 orang** responden seluruh negara, Semenanjung, Sabah dan Sarawak.

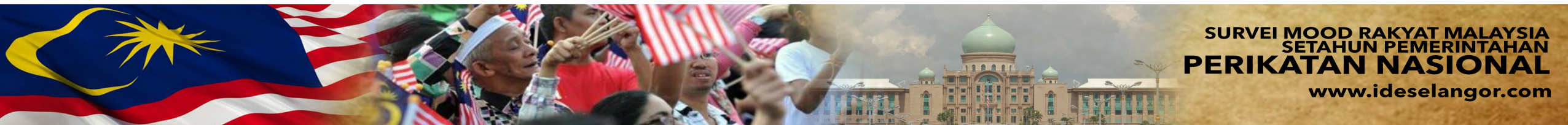
Profil responden merangkumi **jantina, umur, kaum dan sokongan kepada parti**. Survei ini juga turut mendapatkan pendirian responden terhadap isu berkaitan prestasi Kerajaan dan Perdana Menteri, usaha Kerajaan menangani COVID 19 dan masa depan politik Datuk Seri Anwar Ibrahim serta Pakatan Harapan.



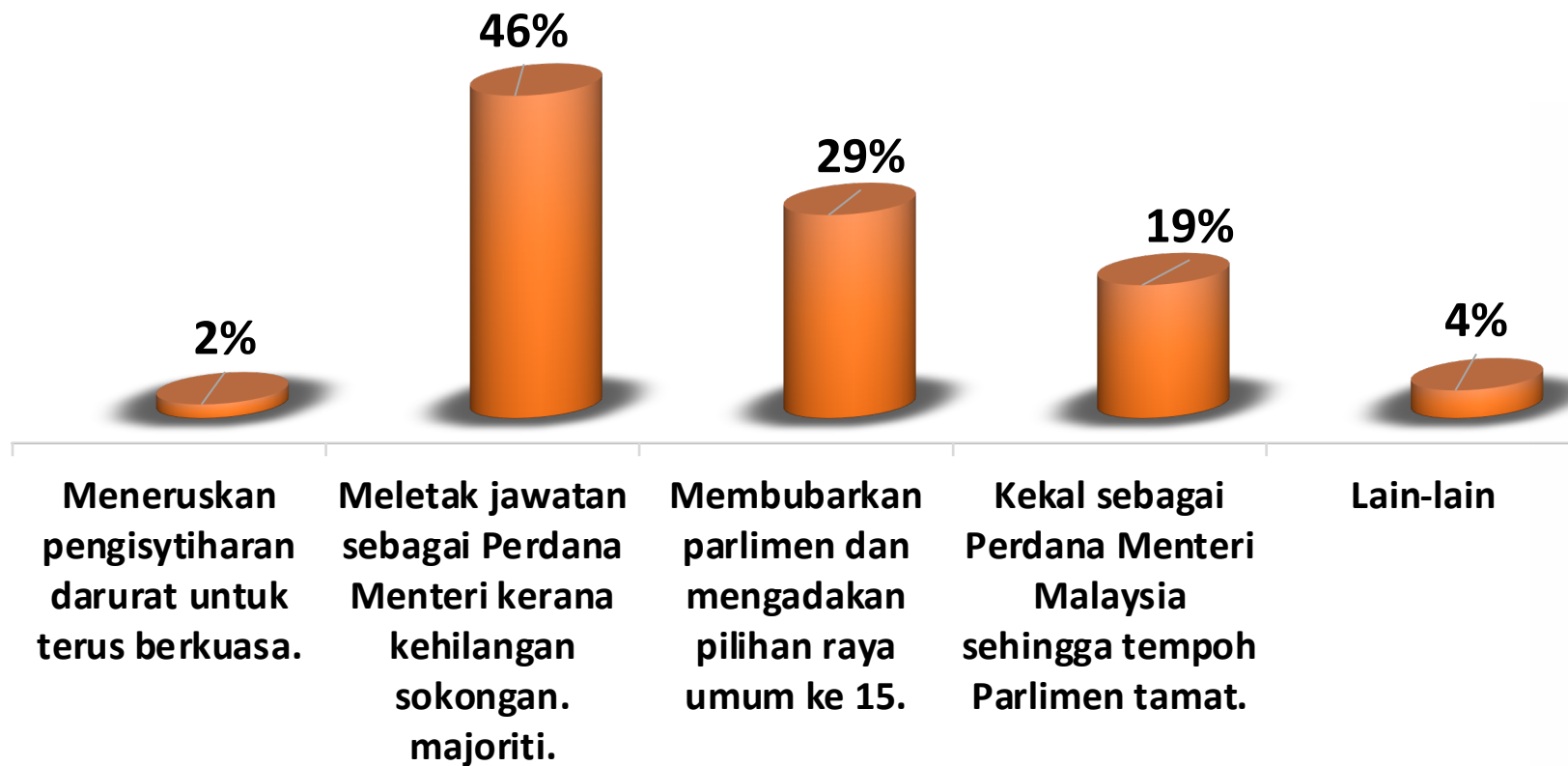
SURVEI MOOD RAKYAT MALAYSIA SETAHUN PEMERINTAHAN PERIKATAN NASIONAL

MOOD RAKYAT 01: PILIHAN TERBAIK BUAT TAN SRI MUHYIDDIN YASSIN SEBAGAI PERDANA MENTERI?

- Polemik politik sentiasa berlaku terhadap kepimpinan Tan Sri Muhyiddin Yassin (TSMY) selaku Perdana Menteri sejak mengambil alih kepimpinan negara pada 1 Mac 2020 membentuk Kerajaan Perikatan Nasional. Kedudukan beliau sebagai Perdana Menteri mengalami pasang surut berkaitan jumlah sokongan ahli Parlimen terhadapnya untuk memegang amanah jawatan nombor satu negara. Apakah 'mood rakyat' dalam menilai polemik ini? Apakah pilihan terbaik buat beliau di kaca mata rakyat Malaysia?
- Berdasarkan keputusan Survei IDE terkini, **hanya 19%** yang memilih untuk beliau kekal sebagai Perdana Menteri hingga tempoh Parlimen tamat. **Majoriti responden, 46%** memilih untuk beliau meletak jawatan sebagai Perdana Menteri kerana kehilangan sokongan majoriti. **29%** pula berpandangan beliau wajar membubarkan parlimen dan mengadakan Pilihan Raya Umum ke-15. **Hanya 2%** sahaja yang menyokong untuk meneruskan pengisytiharan darurat untuk terus berkuasa.
- Berdasarkan analisis mikro melibatkan umur dan juga kaum, survei mendapati pandangan tersebut adalah menyeluruh antara kategori umur mereka yang layak mengundi daripada 21 tahun hingga 66 tahun ke atas. Keputusan yang sama juga merentas kaum melibatkan Melayu, Cina, India, Bumiputera Sabah, Bumiputera Sarawak dan lain-lain.



APAKAH PILIHAN TERBAIK TAN SRI MUHYIDDIN YASSIN SEBAGAI PERDANA MENTERI?

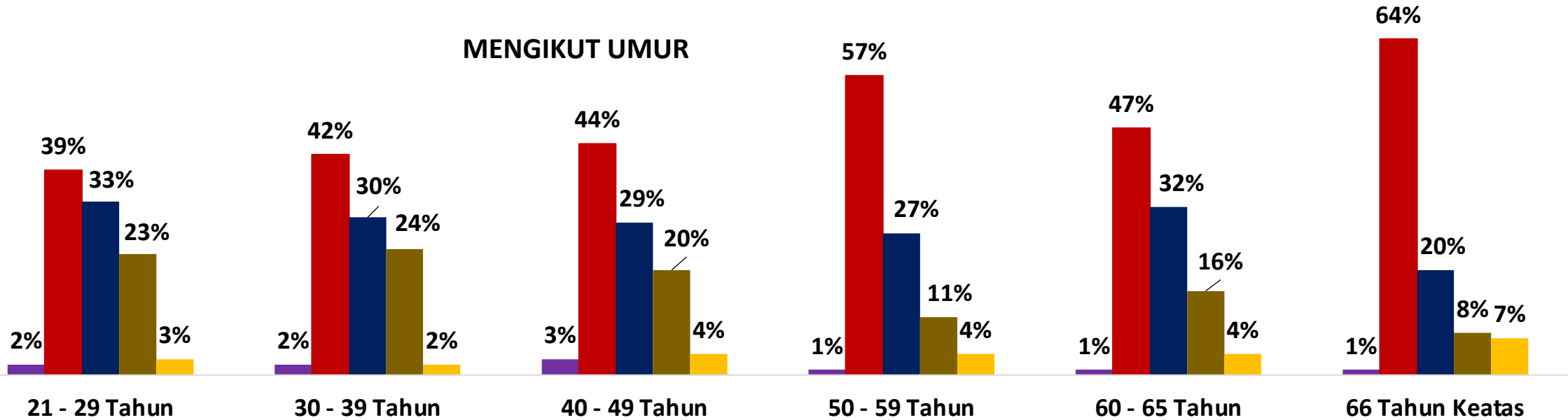


Responden: 8,352



APAKAH PILIHAN TERBAIK TAN SRI MUHYIDDIN YASSIN SEBAGAI PERDANA MENTERI?

MENGIKUT UMUR

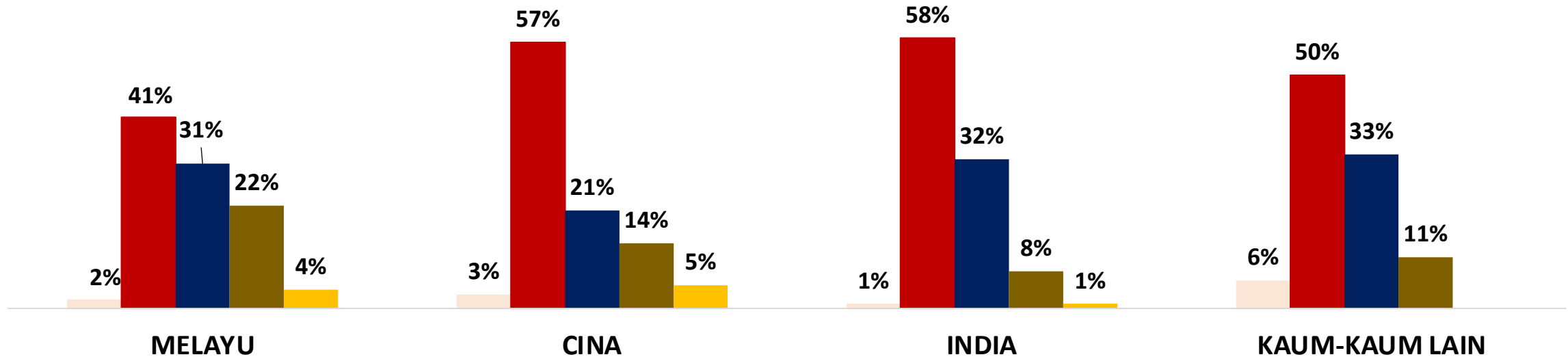


- Meneruskan Pengisytiharan Darurat untuk terus berkuasa.
- Meletak jawatan sebagai Perdana Menteri kerana kehilangan sokongan majoriti.
- Membubarkan parlimen dan mengadakan Pilihan Raya Umum ke-15.
- Kekal sebagai Perdana Menteri sehingga tempoh Parlimen tamat.
- Lain-lain.



APAKAH PILIHAN TERBAIK TAN SRI MUHYIDDIN YASSIN SEBAGAI PERDANA MENTERI?

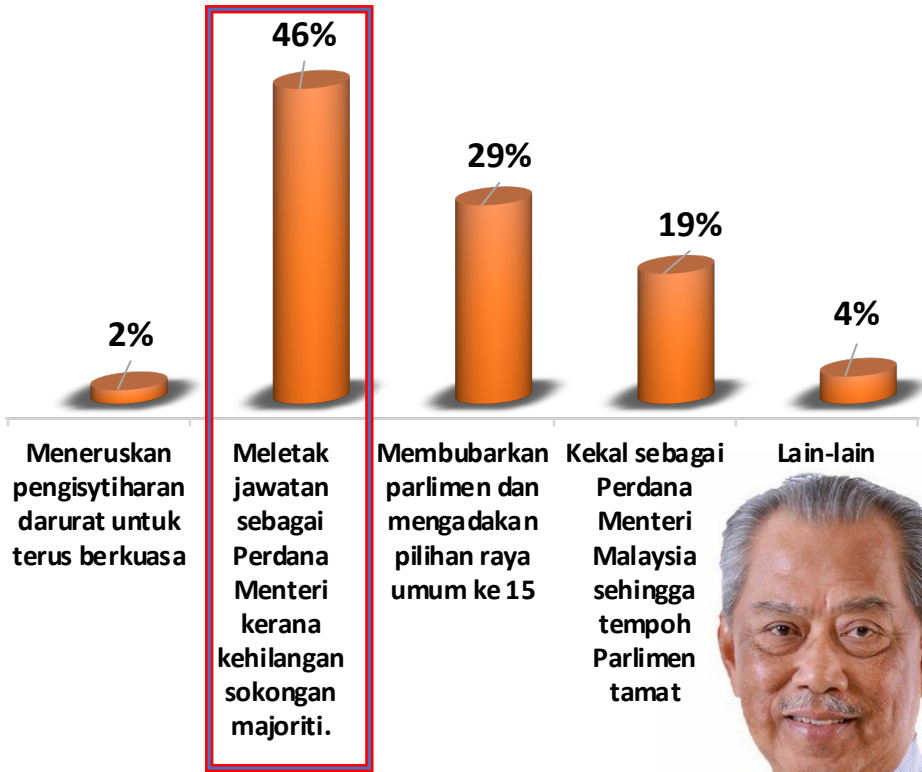
MENGIKUT KAUM



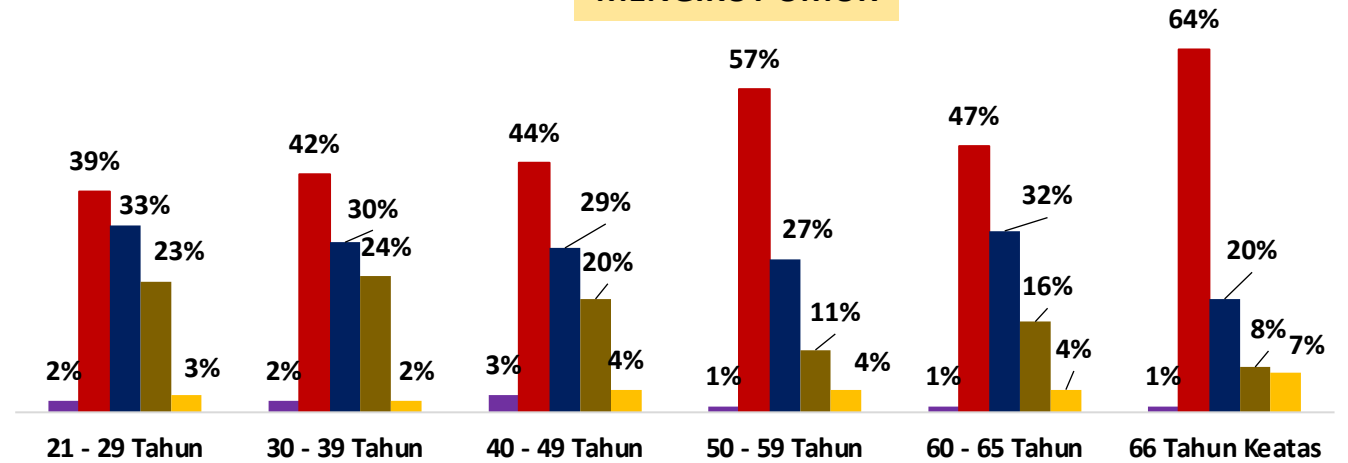
- Meneruskan Pengisytiharan Darurat untuk terus berkuasa.
- Meletak jawatan sebagai Perdana Menteri kerana kehilangan sokongan majoriti.
- Membubarkan parlimen dan mengadakan Pilihan Raya Umum ke-15.
- Kekal sebagai Perdana Menteri sehingga tempoh Parlimen tamat.
- Lain-lain



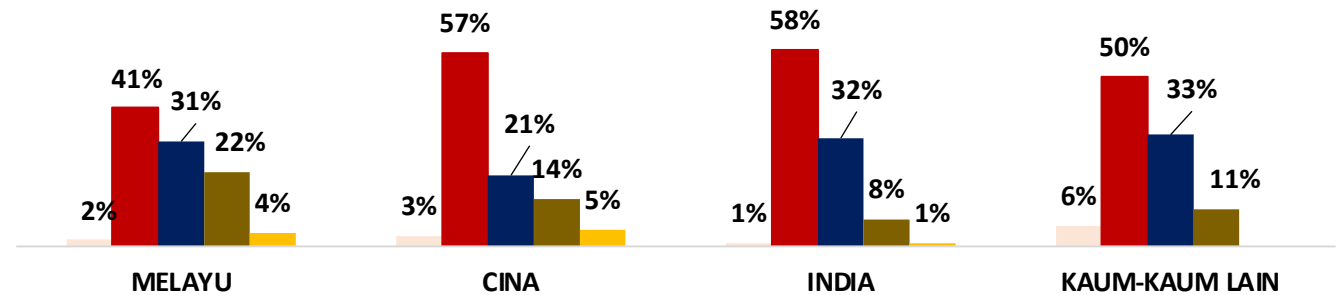
MOOD RAKYAT : APAKAH PILIHAN TERBAIK TAN SRI MUHYIDDIN YASSIN SEBAGAI PERDANA MENTERI?



MENGIKUT UMUR



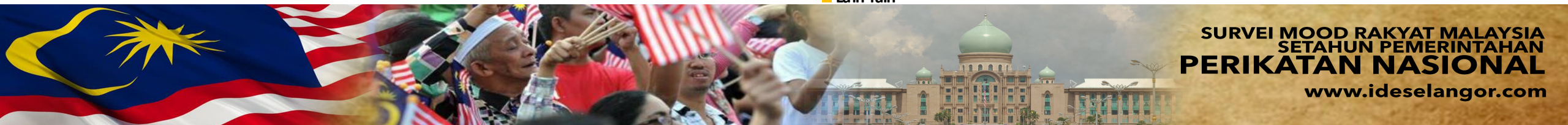
MENGIKUT KAUM



- Meneruskan Pengisytiharan Darurat untuk terus berkuasa.
- Meletak jawatan sebagai Perdana Menteri kerana kehilangan sokongan majoriti.
- Membubarkan parlimen dan mengadakan Pilihan Raya Umum ke-15.
- Kekal sebagai Perdana Menteri sehingga tempoh Parlimen tamat.
- Lain-lain

SIARAN MEDIA SIRI 1 (SELASA, 2 MAC 2021)

Survei Mood Rakyat Malaysia Setahun Pemerintahan Perikatan Nasional dijalankan oleh Institut Darul Ehsan (IDE) secara dalam talian pada 19 Februari 2021 hingga 28 Februari 2021 yang melibatkan **8,352 orang responden** seluruh negara, Semenanjung, Sabah dan Sarawak. Profil responden merangkumi jantina, umur, kaum dan sokongan kepada parti. Survei ini juga turut mendapatkan pendirian responden terhadap isu berkaitan prestasi Kerajaan dan Perdana Menteri, usaha Kerajaan menangani COVID 19 dan masa depan politik Datuk Seri Anwar Ibrahim serta Pakatan Harapan.





Maklumat lanjut dan laporan penyelidikan terdahulu boleh layari www.ideselangor.com.
Pertanyaan lanjut boleh hubungi ide@ideselangor.com